

Zateplení budovy – pavilon A, Revitalizace nemocnice v Sokolově
ŘEZ PŘÍSTAVBY VSTUPU, 1:50

STÁVAJÍCÍ SKLADBA STŘEŠNÍ KONSTRUKCE

- lepenková krytina - BUDE ODSTRANĚNA
- dřevěné bednění, prkna tl.24mm - BUDE ODSTRANĚNÉ
- větráná vzduchová mezera - BUDE ODSTRANĚNA
- tepelná izolace z minerálních plstí tl.2x50mm - BUDE ODSTRANĚNÁ
- betonová mazanina B 170, tl.30mm
- keramické stropní panely POD, tl. 200mm
- štuková omítka stropu, tl.20mm

POZN. Skutečná skladba stávající střešní konstrukce bude zjištěná při realizaci, tloušťky skladeb se mohou lišit.

S.7 NOVÁ SKLADBA STŘEŠNÍ KONSTRUKCE (požární odolnost konstrukce B(roof) T3)
SPÁDOVÁNÍ STŘEŠNÍ KONSTRUKCE 3%

- [illegible]

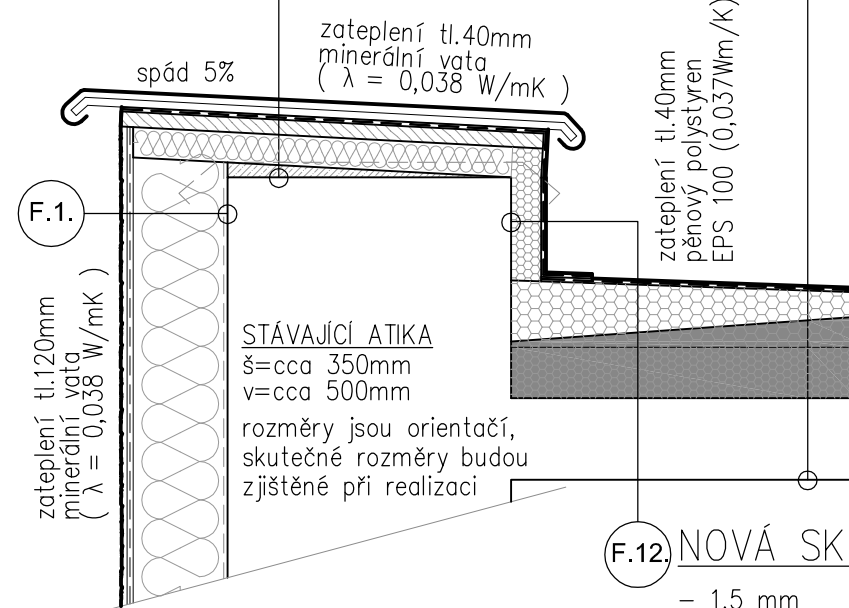
- lepenková krytina - BUDE ODSTRANĚNÁ
- dřevěné bednění, prkna tl.24mm - BUDE ODSTRANĚNÉ
- větraná vzduchová mezera - BUDE ODSTRANĚNÁ
- tepelná izolace z minerální vlny tl.2x50mm - BUDE ODSTRANĚNÁ

- STÁVAJÚCI betonová mazanina B 170, tl.30mm
- STÁVAJÚCI betonová mazanina B 170, tl.30mm
- STÁVAJÚCI keramické stropní panely POD, tl. 200mm
- STÁVAJÚCI štuková omítka stropu, tl.20mm

POZN. Skutečná skladba stávající střešní konstrukce bude zjištěná při realizaci, tloušťky skladeb se mohou lišit.

ODSTRANĚNÍ STÁVAJÍCÍ ATIKY

- stávající atika bude na celou šířku přístavby odstraněná
- předpokl.rozměry bourané části atiky š=350mm, v=500mm a dl.cca 6,1m
- skutečné rozměry budou zjištěné při realizaci



(F.12) NOVÁ SKLADBA STYKU STŘECHY A ATIKY

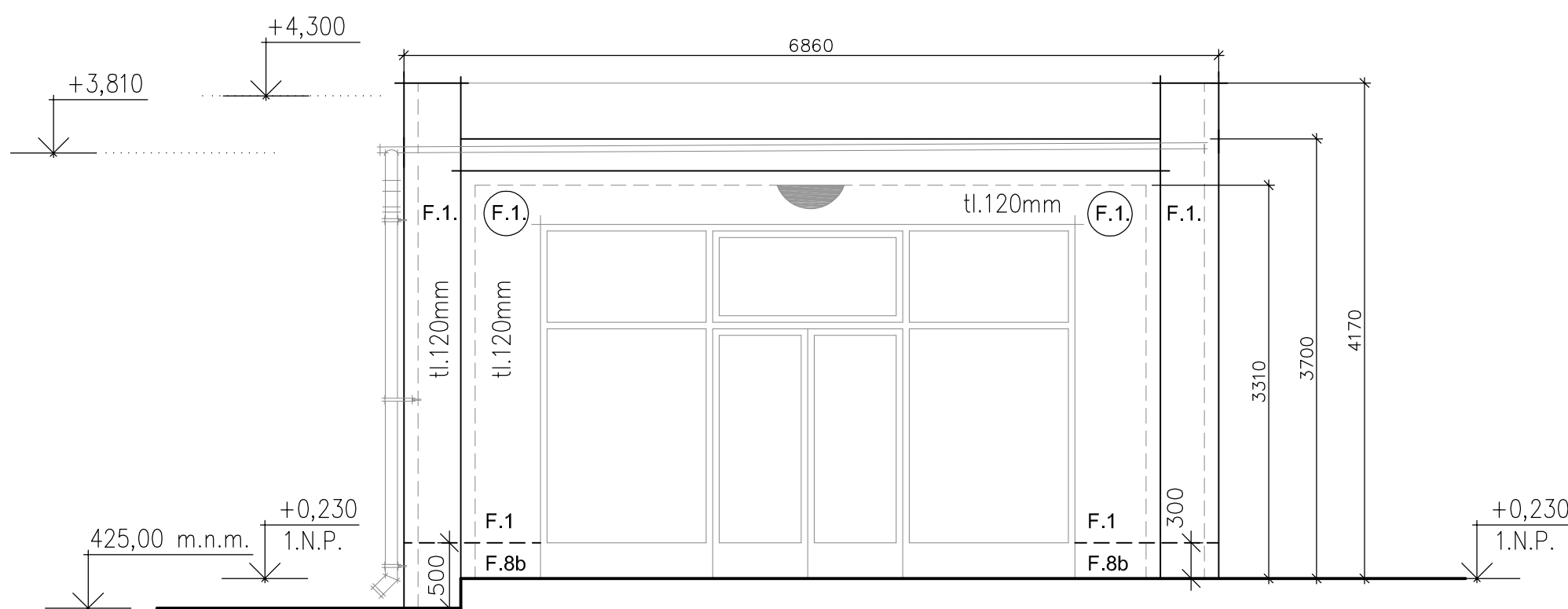
- | | |
|---------|---|
| 15 mm | Nová hydroizolačná fólia z mäkčenej PVC vyzuženej ŠPS tkaninou, fixovaná k podkladu kotvením (kvalita povrchovej podkladu, montáž, kotvenie, fienení detailu, atď.) – die technológ predpisu výroby), tie vytvála až do „korunu“ atky (na celú šířku atky). |
| - 40 mm | Nový desky z pérova, samozahusujúce a stabilizujúceho polystyrenu EPS 100 (0,37mm/K), montážne fixované k podkladu mechanickým kotvením, (napätí v tlaku pri 10-ti % deformácii väčší 100 KPa). - v styku svislou prievu (vnútri líty atky) a vodovornej roviny („korunu“ atky) hrana zateplená zosadená (R min. 30 mm) jsko negatívni fienov pri plnýlný prechod hydroizolačnej foie na „korunu“ atky. |
| - 4 mm | Nové pásy z SBS modifikovaného asfaltu s nosnou vložkou ze skleného rohože a hliníkovej fólie, podové natavené k podkladu, - horní povrch pásy je opäťen separačným posypom a spodní povrch spáleninou fílií). - pásy vyžna do výšky min. 300 mm nad nejvyšší bod stšenej roviny nebo na celou výšku atky, a kotvené do atky 40 x 60 mm zduvia atky (stěny), v styku stěny z podkladu kotvené fílií R min. 40 mm. |

- Nová asfaltová penetrační emulze za studena zpracovatelná bez obsahu rozpouštědel (spotřeba 0,3 kg/m²)
- Nově navržené mechanické osištění podkladu
- STÁVAJÍCÍ střešní konstrukce vytažená na atiku - BUDE ODSTRANĚNÉ
- STÁVAJÍCÍ zdvo atiky s=350mm

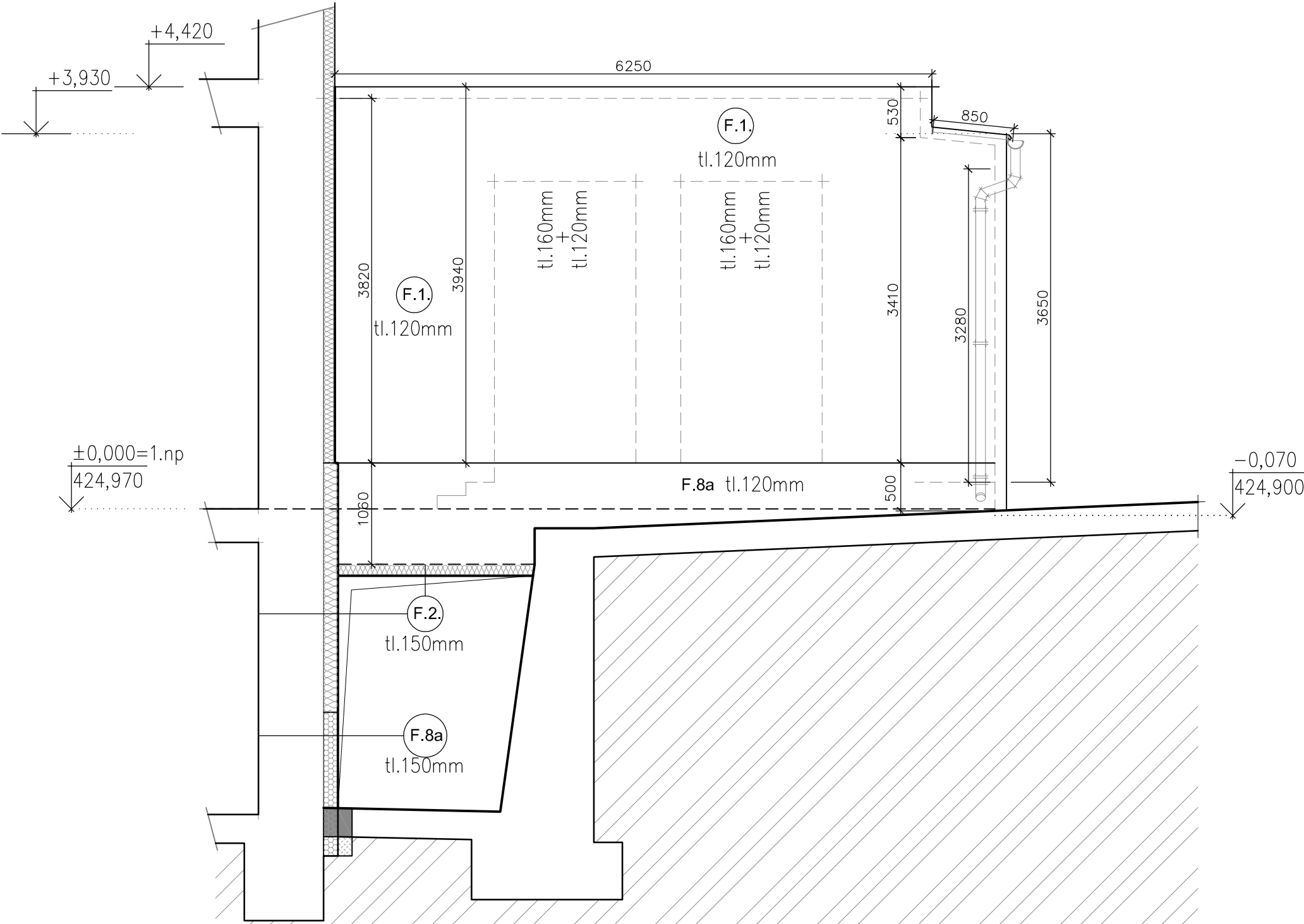
ZATEPLENÍ POD ÚROVEŇ TERÉNU – BETONOVÁ PODLAHA/ZÁMKOVÁ DLAŽBA

- celý Pavilon A bude zateplený pod terén na max. úrovni základové spáry
- zateplení bude probíhat po čístech a bude ověřeno hloubka základové spáry
- v PD je uvažováno cca max 500mm pod úroveň terénu
- stěnovací betonová podlaha v anglickém dvorku bude odtřísněná na šířku 300mm, polé bude 150mm nově po zateplení dobetonované
- stěnovací záměra bude zateplená pod terén na max. úrovni základové spáry a po zateplení bude kompletně vrácen zpet
- v komunikaci se provádějí inženýrské sítě, které je nutné před vykopávkami pracemi vytyčit
- zateplení bude nahrazeno extrudovaným polystyrenem tl.150mm
- celý Pavilon A bude zateplený pod terén na max. úrovni základové spáry, v PD je uvažováno max 500mm pod úroveň terénu
- zateplení bude probíhat po čístech a bude ověřeno hloubka základové spáry

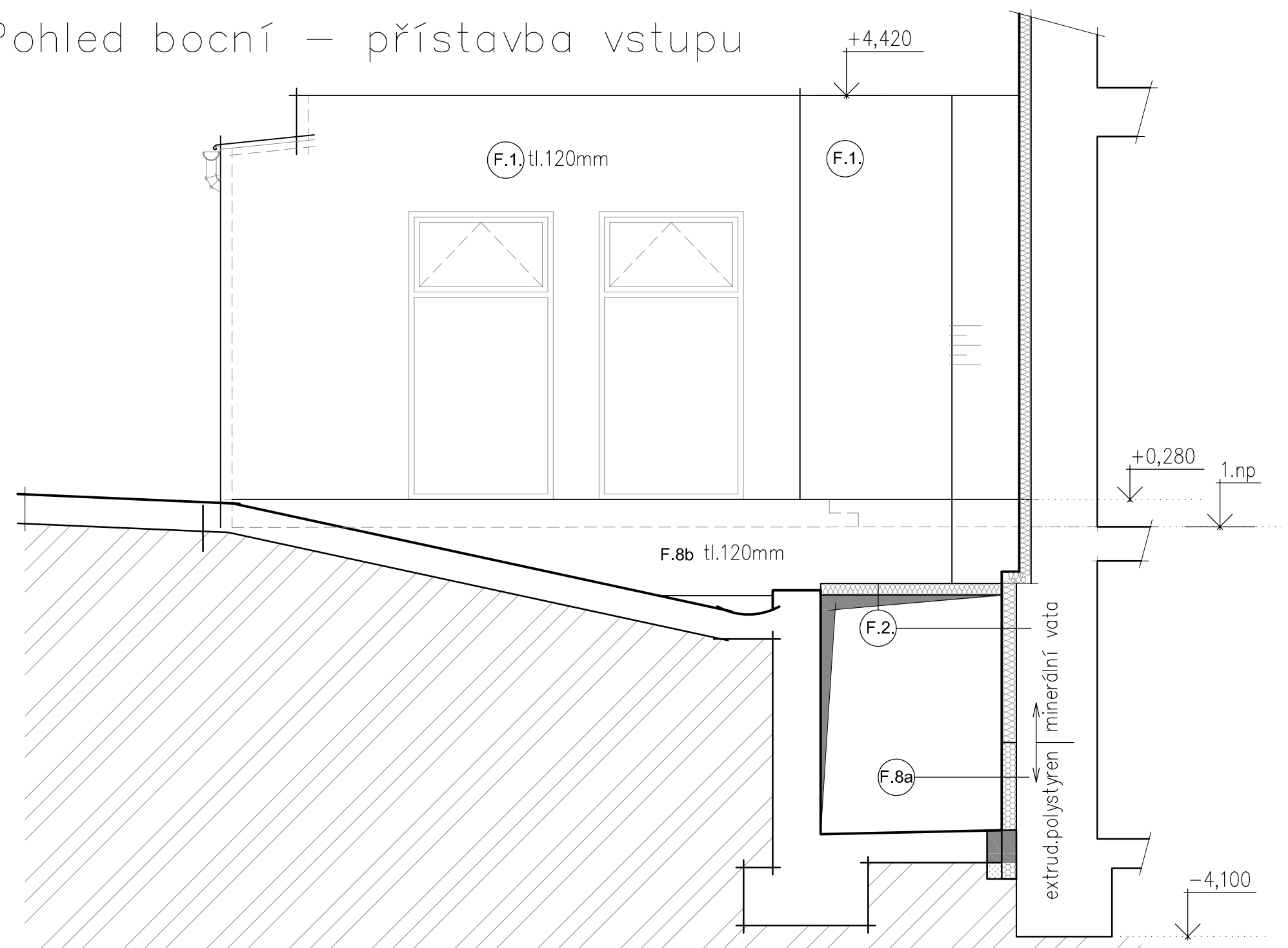
Pohled čelní – přístavba vstupu



Pohled bocní – přístavba vstupu



Pohled bocní – přístavba vstupu



ZMĚNA 05/2022

| | | | | | |
|--|--|---|--|---|--|
| Ateliér : Ostrav, Staré nám. 53 APÚ : Ing. Pavol Bábek Ved. proj. : Ing. Pavol Bábek Invest. : Karlovarský kraj Akce : Zateplení budovy - Pavilon A Charakter stavby : Revitalizace nemocnice v Sokolově Stupeň PD : PD změna stavby před dokončením Objekt : Pavilon A Vyjádř.: | | Projektant : Ing. Olga Novotná Kreslil : HP Designlab Kontroloval : Ing. Jaroslav Jurka Místo stavby : Sokolov Datum : 05/02/2022 Zakázka č.: 01111(A) Formát : 15x4x4 Měřítko : 1:50 Číslo výkresů : | | Ateliér Ostrav : Saz. 662 Boží Dv. 176, 603 04 Tř. 322 Saz. 663 Ořtov. 363 01 Ořtov. tel. 363 944 040, 363 916 070, fax 363 933 238 Ateliér Sokolov : Křižkova 211, 366 81 Sokolov tel. 362 624 093, 362 600 456, fax 362 624 093 | |
| Řez Právkyb vstupu | | 01111(A)-D.1.1. - 7b | | | |

JURICA a.s.
ARCHITEKTURA • PROJEKTY • STAVBY

| | |
|-------------------|--|
| | 362 62 Boží Dar 176, IČ 263 84 795 |
| Ateliér Ostrov : | Staré náměstí 53, 363 01 Ostrov tel. 353 844 402, 353 616 070, fax. 353 633 280 |
| Ateliér Sokolov : | Křížová 121, 356 01 Sokolov tel. 352 624 093, 352 603 455, fax. 352 624 093 |

| | | |
|--------------|-----------|--------------|
| Datum : | 05/2022 | Číslo paré : |
| Zakázka č. : | 01/11-(A) | |
| Formát : | 15x44 | |
| Měřítka : | 1:50 | |

Číslo výkresu :
01/11-(A)-D.1.1. - 7b